

Die Venntrilogie: Wir wandern für Sie!

29. AUGUST 2023 UM 15:32 UHR | Lesedauer: 7 Minuten

[Link Artikel](#)



Drehkreuze, die für recht schlanke Wanderer gedacht sind, sind auf der ersten Etappe der Venntrilogie viele zu passieren. Foto: Tourismusagentur Ostbelgien

Serie | AACHEN. Wanderlust? Die neue Venntrilogie verspricht Abwechslung. Stimmt das? Wir machen den Test: Heute stellen wir die erste Etappe vor. Die fünf weiteren werden folgen.

Jetzt diesen Artikel anhören



00:03 / 10:31 1X [BotTalk](#)



VON [MIRJA IBSEN](#) UND [JENNY SCHMETZ](#)

INHALT DES ARTIKELS

[Warum hat diese Trilogie nicht drei, sondern sechs Teile?](#)

[Wo geht's los?](#)

[Wo geht's lang?](#)

[Muss ich richtig fit sein, um die erste Etappe zu schaffen?](#)

[Kann ich mich leicht verlaufen?](#)

[Wann wandere ich am besten?](#)

[Wo kann ich die Füße hochlegen und etwas futtern?](#)

[Wie viel Abenteuer kann man erleben?](#)

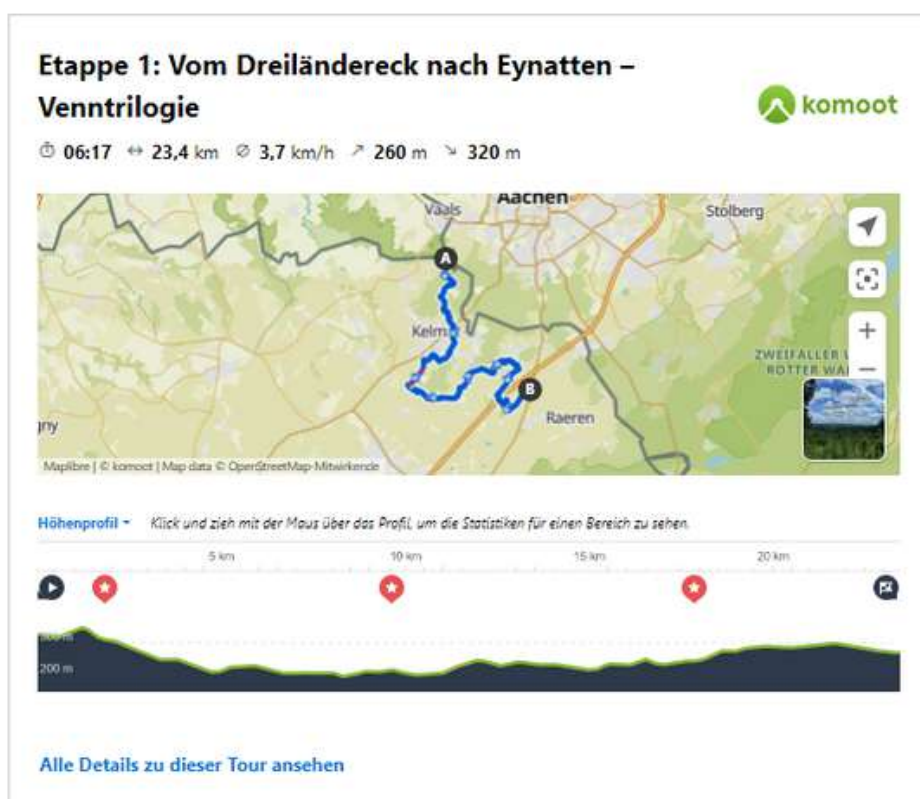
[Wie war's?](#)

Noch schaut man bei Wanderern und Wanderinnen in fragende Gesichter. „Gehen Sie auch die Venntrilogie?“ – „Die Venn-was?“. Obwohl die Schilder für den neuen Fernwanderweg in Ostbelgien schon seit einigen Monaten hängen, ist die Route offenbar noch nicht allzu bekannt. Das wird sich nach der offiziellen Eröffnung Ende August bestimmt ändern. Hoffentlich bietet die erste Etappe dann noch so ein friedlich-beschauliches Naturerlebnis wie jetzt. Wir sind für Sie gewandert und haben den ersten Abschnitt getestet. Auch die weiteren fünf Etappen der Venntrilogie werden wir in den kommenden Monaten vorstellen.

[Link Artikel](#)

Warum hat diese Trilogie nicht drei, sondern sechs Teile?

Ja, das ist ein wenig verwirrend. Die Venntrilogie heißt Trilogie, weil sie durch drei verschiedene landschaftliche Regionen Ostbelgiens führt: durch die Wald-, Wiesen- und Heckenlandschaft im Norden, dann Richtung Süden eben durch das Hohe Venn und drittens durch das romantische Warchetal. Viel Grün, viel Moor, viel Wasser also. Die Wanderexperten von der Tourismusagentur Ostbelgien haben die insgesamt 109 Kilometer lange Strecke vom Dreiländerpunkt auf dem Vaalserberg bis nach Bütgenbach aber in sechs Etappen eingeteilt, die man jeweils an einem Tag schaffen soll.



Wo geht's los?

Raus aus dem vielsprachigen lauten Touri-Trubel rund um Restaurants, Cafés, Labyrinth und Aussichtstürme am Dreiländereck, wo sich die Grenzen von Belgien, Deutschland und den Niederlanden aneinanderschmiegen, gelangen wir sehr schnell. Der Startpunkt der Venntrilogie befindet sich rund 200 Meter hinter dem Grenzstein des Dreiländerpunkts, vorbei am Baudouin-Turm geht es rechts bergab. Dort oben im Wald wächst auch ein Schilderwald verschiedenster Routen, aber die (auf den ersten beiden Etappen) grünen Wegweiser der Venntrilogie mit der stilisierten weißen Drei (die Trilogie!) lassen sich recht gut erkennen. Auf einem schmalen, schattigen Pfad geht es hinunter Richtung (Neu-)Moresnet, links und rechts Brennesseln, am Horizont bei guter Sicht vielleicht schon das Hohe Venn im Blick, unter den Füßen lockere Steine und Baumwurzeln. Sofort zu Beginn ist klar: Feste Wanderschuhe sind ein Muss. Und Achtung, auf den ersten Kilometern können einem auch noch viele Mountainbiker um die Ohren flitzen.



Foto: MHA/Mirja Ibsen

Wo geht's lang?

Da die rund 24 Kilometer lange Tour bis auf wenige Ausnahmen (siehe unten) wirklich gut ausgeschildert ist, muss hier nicht jede Kurve beschrieben werden. Zudem ist die Venntrilogie in den Wander-Apps Komoot und Outdooractive zu finden. Der Weg schlängelt sich an Kelmis, Hergenrath und Hauset vorbei bis zum ersten Etappenziel, dem Wasserschloss (Vlattenhaus) im Zentrum des Dorfs Eynatten. Wir durchqueren Wälder und das Naturschutzgebiet Hohnbachtal, finden Erfrischung an plätschernden Bächen, passieren Viehgatter und Drehkreuze, um über Wiesen, Weiden und Hügel zu stapfen.

Muss ich richtig fit sein, um die erste Etappe zu schaffen?

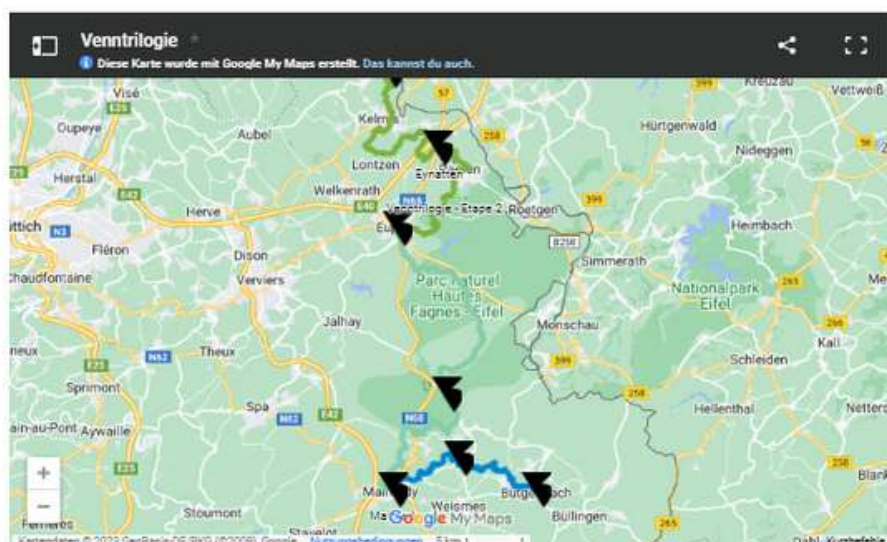
Der Schmerz kommt erst am Tag danach: Wenn die Oberschenkel zwicken und der Po kneift, dann reift die Erkenntnis, dass Computermasschubsen kein Sport ist. Trotzdem ist die erste Etappe auch für Untrainierte machbar, die sich zutrauen, den ganzen Tag ihre Füße statt ihrer gelenkigen Daumen zu benutzen. Drei Pausen haben wir uns auf den an der Strecke rar gesäten Bänken gegönnt und waren rund sieben Stunden später am Ziel. Hätten wir einen Hund, hätte er dabei sein können, aber nur an der Leine. Nicht nur wegen des Wildtierschutzes, sondern auch, weil an einer Strecke Rattengift ausgelegt ist, wovon zahlreiche Schilder warnen. Für kleine Kinder ist die Strecke ungeeignet, auch nicht, wenn sie sich im Wagen sitzend kutschieren lassen würden, denn der passt durch kein Drehkreuz und würde im übernächsten Kuhfladen steckenbleiben.

Kann ich mich leicht verlaufen?

„Intuitiv“ verständlich soll die Beschilderung sein, aber man kann auch prima intuitiv in die Irre gehen, wenn man plaudernd damit beschäftigt ist, einen Fuß vor den anderen zu setzen. Besonders an Straßen lohnt sich der Blick auf die gegenüberliegende Seite, ob da nicht „etwas Grünes“, also ein Venntrilogie-Schild, blitzt. Manchmal lohnt aber auch der genaue Blick auf Bäume und Mauern, denn wo kein Nagel hineinpasst, zeigt ein weißes Graffiti in Form der stilisierten Drei, dass man noch auf der richtigen Spur ist. Spuren und Wanderstrecken gibt es in diesem Gebiet nämlich viele. Die Pfade der Venntrilogie wurden bereits früher eifrig genutzt und sind jetzt neu kombiniert worden.

Wann wandere ich am besten?

Wenn es regnet, ist es naturgemäß nass, von oben und von unten. Da die Wiesen das Wasser speichern und es großzügig an Schuhe und Hosen abgeben, ist es sinnvoll, nicht direkt nach üppigen Regenfällen ausgerechnet diese Strecke zu wählen. Es hat einen Grund, warum einige Wege im Wald mit ästhetisch recht fragwürdigen Plastikgittern ausgelegt sind: Sie sollen ein Versinken im Matsch verhindern. Ideal war es, dass zur Testwanderung die Felder und Wiesen, über die es ging, bereits gemäht und abgeerntet waren. Hitzeempfindliche sollten loswandern, wenn die Sonne nicht allzu stark vom Himmel knallt. Es gibt zwar immer wieder kühle Waldwege, doch auf den Wiesen ist es nur unter Kuhböcken schattig. Sonnencreme nicht vergessen! Als idealen Zeitraum zum Wandern gibt die Tourismusagentur Ostbelgien für die gesamte Venntrilogie Anfang April bis Ende Oktober an.



Wo kann ich die Füße hochlegen und etwas futtern?

Die meisten gastronomischen Angebote finden sich gleich zu Beginn am Dreiländereck. Aber wer zieht sich vor einer 24-Kilometer-Tour schon eine fette Fritte oder Waffel rein? Sonst drängt sich während der Tour direkt am Wegesrand kein Lokal zum Einkehren auf. Aber einige Venntrilogie-Schilder verweisen auf Restaurants, die in der Nähe liegen, das bedeutet allerdings: Umwege. Also: genug Wasser und Proviant mitnehmen! Ein paar Bänke und Picknicktische laden unterwegs zum Ausruhen ein. Eine schöne Rastmöglichkeit bietet sich bereits nach rund fünf Kilometern am Fischteich in Neu-Moresnet. Eine etwas skurrile gibt es rund zehn Kilometer vor dem Ziel: ein selbst gefrickeltes Treppchen hoch, auf einem halbierten Baumstamm, mit Blick auf Jesus am Kreuz, festgeschraubt an einer ziemlich toten Fichte. Sonst wartet am Ende Eynatten mit Restaurants, Konditorei und Eiscafé auf – ebenfalls mit Übernachtungsmöglichkeiten ([Infos: www.ostbelgien.eu/de/unterkuenfte/alle-unterkunfte](http://www.ostbelgien.eu/de/unterkuenfte/alle-unterkunfte)).

Wie viel Abenteuer kann man erleben?

Dass man Kühe umschubsen kann, wenn sie schlafen, ist eine moderne Legende und keine gute Idee. Erstens schlafen Kühe nicht im Stehen, und zweitens würde man sich höchstens den Zeigefinger verstauchen. Nah genug käme man den sanften Tieren aber. Die Wege führen oft genug über ihre Weiden. Einmal sogar unter einem Elektrozaun hindurch, den ein Bauer spontan gezogen hat, weil die Kühe allzu neugierig waren. Ziemlich am Ende der Etappe wird es echt finster, da leuchtet nur die Öffnung am Ende der Unterführung. Huhu! Kurz, die Etappe ist ansthasentauglich.

Wie war's?

Schön war's! Der Stolz, 24 Kilometer (und wegen akuten Verlaufs auch ein bisschen mehr) geschafft zu haben, tröstet darüber hinweg, dass die Aussichten wenig spektakulär, die Landschaften waldig, wiesig, weit waren, aber keine echten Höhepunkte boten. Es war ein Warmwerden für die anspruchsvolleren und (noch) anstrengenderen Venn-Etappen und macht Lust, weiterzulaufen!

1. ETAPPE DER VENNTRIOLOGIE: DREILÄNDERECK-EYNATTEN, RUND 24 KILOMETER



Weißer Schrift auf grünem Grund führt zum Ziel. Foto: MHA/Mirja Ibsen

Start: Rte des Trois Bornes, 4721 Kelmis,

50.753489, 6.021191

Hin und weg: Wanderfritte gehen alle sechs Etappen in sechs Tagen. Auch möglich: einzelne Etappen oder Abschnitte. Da es keine Rundtour ist, muss gut geplant werden, wie man hin- und wehkommt. Am Dreiländereck gibt es meist kostenpflichtige Parkplätze. Mit dem Bus (z. B. Linie 25) kann man bis Vaals Busstation fahren, von dort mit der Linie 259 hoch zum Drielandenpunt. Ab Eynatten fährt der Bus Linie 14 zurück nach Aachen. Weitere Informationen verspricht

die Tourismusagentur Ostbelgien. Zur Venntrilogie soll auch ein (gedruckter) Wanderführer erscheinen.

www.venntrilogie.eu

www.ostbelgien.eu/de

„Champions League europäischer Wanderwege“ – Ostbelgische „Venntriologie“ offiziell eröffnet

Von Kurt Pothen | 29.08.2023 um 18:39 Uhr | Lesedauer: 5 min

Im Rahmen ihrer Eröffnung wurde die „Venntriologie“ mit dem Label „Leading Quality Trails - Best of Europe“ der Europäischen Wandervereinigung (EWV) ausgezeichnet. Dieses Siegel zeichnet die besten Fernwanderwege Europas aus. Die „Venntriologie“ ist der 22. von der EWV zertifizierte Wanderweg.



„Damit sind die Bedingungen für einen erfolgreichen Start perfekt“, freut sich Sandra De Taeye während ihrer Eröffnungsrede am Dienstagvormittag im Haus „Visavis“ in Eynatten. Die Direktorin der Tourismusagentur Ostbelgien VoG (TAO) erhofft sich durch die internationale Strahlkraft dieser Auszeichnung ähnliche Erfolge wie mit der Vennbahn für Radfahrer und dem „Stoneman Arduenna“ für Mountainbiker. Einen Einblick in die hohen Standards, die ein Wanderweg erfüllen muss, um zu den besten Europas zu gehören, gab Sandra Bertholet, zweite Beigeordnete des Europäischen Wanderverbands: „Diese Wanderwege gehören zur Champions League der europäischen Wanderwege. In den 38 Ländern, die zum Verband gehören, gibt es lediglich – ab heute – 22 Wege, die dieses Siegel tragen dürfen.“ Lediglich „naturnahe Wege“ von mindestens 50 Kilometern Länge, die „durch beeindruckende Landschaften verlaufen“, erhalten das begehrte Siegel. Aber vor allem sind diese Wege durch ihre intensive Beschilderung „unverlaubar“, versichert Sandra Bertholet. Zudem werden unter anderem der Asphaltanteil, der bestimmte Schwellenwerte nicht überschreiten darf, die landschaftliche Vielfalt, die Schönheit der Natur, die Lärmbelastung und die Sicherheit auf dem Weg genau unter die Lupe genommen, und es muss ein umfangreiches Angebot an „Essen, Trinken, Schlafen“ entlang der Route geben.

[Link Artikel](#)

Entwickelt wurde die „Venntriologie“ unter Federführung des Projektleiters der TAO, Jef Schuwer. „Seit Beginn des Projektes wurde diese Zertifizierung angestrebt“, so Jef Schuwer. Dementsprechend sei die Strecke nach den Kriterien der „Leading Quality Trails – Best of Europe“ entwickelt worden. Mit Hilfe eines Experten im Bereich Wandertourismus wurden unterschiedliche Streckenverläufe auf Stärken und Schwächen geprüft und angepasst. Parallel dazu wurden im Rahmen des Interreg V-A-Projektes „Rando-M“ die Holzstege entlang der Hill im Hohen Venn umfassend renoviert. Das Markierungssystem sei ebenfalls an die Kriterien von „Leading Quality Trails“ angepasst worden und zeige neben der Richtung auch praktische Informationen für den Wanderer an, wie die Anzahl der zurückgelegten Kilometer, sehenswerte Orte auf oder etwas abseits der Strecke sowie die dort angebotenen Dienstleistungen. „Der Name ‚Venntriologie‘ setzt sich aus den Elementen ‚Venn‘ und ‚Trilogie‘ zusammen. Dabei verweist ‚Venn‘ auf die geographische Lage der Strecke, während ‚Trilogie‘ auf die drei Landschaftstypen des Venns hinweist: die weiten Wiesenlandschaften im nördlichen Venn, das mystische Hohe Venn und die Wälder und Flusstäler im südlichen Venn“, erläutert Jef Schuwer, wie es zu dem Namen kam. Zudem kombiniert der Name ein französischsprachiges und ein deutschsprachiges Element zu einem Namen, der in allen Sprachen Ostbelgiens und der Euregio-Maas-Rhein leicht auszusprechen ist, wobei die Endung „trilogie“ bewusst französisch ausgesprochen wird.

Tourismusministerin Isabelle Weykmans (PFF) betonte in ihrer Rede die „Förderung der regionalen Wertschöpfung“, die Investitionen in den Tourismus mit sich bringen und somit „zur nachhaltigen Entwicklung eines Gebietes“ beitragen. „Denn der Tourismus gehört nicht nur zu den größten Wirtschafts- und Wachstumsbranchen, er ist auch besonders beschäftigungsintensiv und bietet Lebensgrundlagen.“ Durch eine intensive Verzahnung mit Nachbarbranchen, wie beispielsweise der Landwirtschaft oder dem Handwerk, könnten sogar zahlreiche Multiplikationseffekte entstehen, die die lokale Wirtschaft ankurbelten, was der gesamten Region zugutekomme. Somit entfalte gezielte Förderung eine erhebliche Wirkung für die gesamte Region. „Eine Investition von einem Euro der öffentlichen Hand lässt drei Euro private Investitionen entstehen“, so die Ministerin. Ebenfalls unterstützt wurde die „Venntriologie“ – als Teil des Projekts „RANDO-M“ – von Interreg V-A Euregio Maas-Rhein (EMR). Jean-Philippe Odeurs, Interreg EMR Senior Programmmanager, lobte das TAO-Projekt als „ein Projekt, das lebt und erlebt werden kann und den Bürgern sehr nahe kommt“. Für Odeurs werde das Angebot noch „eine wichtige Rolle spielen in der sich verändernden Gesellschaft“. Deutlich wahrzunehmen sei ein Trend hin zur Naturnähe. Die „Venntriologie“ erfülle vor allem „die Erwartungen junger Menschen, die sich ihres Einflusses auf die Umwelt immer bewusster werden“, so Jean-Philippe Odeurs. Genutzt wurde die Eröffnungsveranstaltung auch, um die Zusammenarbeit mit den deutschen Kollegen von Eifel Tourismus hervorzuheben. Wolfgang Reh, Produktentwickler bei der Eifel Tourismus GmbH, lud ein, die Vielfalt Ostbelgiens und der Eifel diesseits und jenseits der Grenze zu entdecken. Dazu habe man ein gemeinsames Reiseangebot entwickelt: Es besteht aus zwei Übernachtungen in Ostbelgien (Eupen und Raeren) und drei Übernachtungen in Deutschland (Aachen, Monschau und Roetgen). Im Angebot enthalten seien neben den Übernachtungen das Frühstück, Abendessen, Picknicks, Gepäcktransport, Informationsmaterial und der Transport von Aachen bis zum Valsenberg am Dreiländereck, dem Startpunkt der Venntriologie. Buchen könne man das Angebot über die Websites der Projektpartner.

[Link Artikel](#)

HINTERGRUND

Die „Venntriologie“ – Ein Fernwanderweg zwischen Kelmis und Bütgenbach



Convient pour mises au vert



 My Hotel Malmédy

Ouvrir

Einige Eckdaten zum neuen Fernwanderweg :

Die Venntriologie ist auf 109 Km in sechs Etappen unterteilt und führt durch drei Landschaften.

Der Wanderweg ist in beide Richtungen beschildert und lädt alle Wanderbegeisterten ein, die Vielfalt der Region zu entdecken.

Der Name Venntriologie besteht aus den Elementen „Venn“ und „Trilogie“. Dabei verweist „Venn“ auf die geographische Situierung der Strecke, während „Trilogie“ auf die drei Landschaftstypen des Venns eingeht: die weiten Wiesenlandschaften im nördlichen Venn, das mystische Hohe Venn und die Wälder und Flusstäler im südlichen Venn. Zudem kombiniert der Name ein französischsprachiges und ein deutschsprachiges Element zu einem Namen, der in allen Sprachen Ostbelgiens und der Euregio-Maas-Rhein leicht auszusprechen ist, wobei die Endung „trilogie“ bewusst französisch ausgesprochen wird.

Die landschaftlichen Besonderheiten der Etappen spiegeln sich auch im Logo und der Beschilderung wider.

Die beiden ersten Etappen 1 und 2 sind mit grünen Schildern ausgestattet, die auf die umliegenden Wiesenlandschaften und den Hertogenwald verweisen.

Etappe 3 und 4 führen aus dem Wald heraus in die geheimnisvollen Weiten des Hohen Venns. Die grau-beige Farbe der Beschilderung erinnert an den Nebel, der häufig über der Landschaft schwebt und weist auf die Mystik der Landschaft hin.

Das Blau der Etappen 5 und 6 verweist auf das Wasser der Warche, das dem Wanderer während dieses Abschnitts der Venntriologie ein treuer Begleiter ist. Für ein Rund-Um-Wandererlebnis sind qualitativ hochwertige Unterkünfte, die auf die Bedürfnisse und Ansprüche der Fernwanderer ausgerichtet sind, unabdingbar. Um den Wanderern höchste Qualitätsstandards bei ihrer Unterkunft zu garantieren, entwickelte die Tourismusagentur Ostbelgien eine Charta. Mit der Unterschrift dieser Charta erklären sich die Partnerbetriebe bereit besondere Bedingungen zu erfüllen und spezifische Dienstleistungen für den Wanderer anzubieten.

(red/kupo)

Weitere Informationen unter:

www.venntriologie.eu

www.ostbelgien.eu

[Link Artikel](#)

Eröffnung des ostbelgischen Leitwanderweges Venntrologie

25.08.2023 15:27

EIFEL EIFELSTEG HOHES VENN OSTBELGIEN TAG TOURISMUS WANDERN



Bild: Chris Eyre-Walker/TAO

Mit der Eröffnung des Wanderweges "Venntrologie" hat das Wandern im ostbelgischen Tourismus ein Leuchtturm-Produkt. Umsetzung und Qualität des Wanderweges konnten so überzeugen, dass er direkt zum Start das Qualitätslabel der Europäischen Wandervereinigung erhalten hat.



Jetzt hören

Eröffnung des ostbelgischen Leitwanderweges Venntrologie - Gudrun Hunold MP3



Auf 109 Kilometern durchquert der Wanderweg Venntrologie die drei Landschaften Ostbelgiens: die liebliche Hecken- und Wiesenlandschaft im Norden, das mystisch-verwunschene Venn und schließlich die ursprünglich-raue Landschaft der Eifel. Daher hat jede Landschaft ihre eigene Farbgebung: grün für die Wiesen des Nordens, grau-beige für das torfige, neblige Venn und blau für die wasserreiche Eifel.

Sechs Etappen schlägt der Wanderführer vor. Die ganz hartgesottenen Wandersleute brauchen vielleicht weniger - wäre allerdings schade darum, meint Projektleiter Jef Schuwer von der Tourismusagentur Ostbelgien. "Die Venntrologie ist einzigartig, weil sie sehr abwechslungsreich ist. Sie verbindet Landschaften und zeigt auch die Wege zwischen den Wander-Highlights Ostbelgiens. Ein zweites Alleinstellungsmerkmal ist die starke Identität, die wir entwickelt haben für diese Venntrologie, mit einem starken Markennamen, aber auch einem starken Branding, um es dem Wanderer so einfach wie möglich zu machen, die schönen Wanderwege Ostbelgiens zu entdecken."



Eröffnung des ostbelgischen Leitwanderweges Venntrilogie (Bild: TAO)

Das Marketing überzeugt - und greift dabei ganz auf Kreative in und aus Ostbelgien zurück. So transportieren das Logo, Fotos, Film, Illustrationen viel von dem, was Ostbelgien so besonders macht. Das ergibt eine spürbare Identifikation - und das muss ein erfolgreiches Wanderprodukt heute haben. Beschilderung alleine reicht schon lange nicht mehr aus. Wobei es natürlich eine Voraussetzung für ein Qualitätslabel ist, dass ein Weg "unverlaufbar" ist, sagt Sandra Bertholet von der Europäischen Wandervereinigung.

"Ich muss als Gast ohne Wanderkarte und ohne Wanderapp die Möglichkeit haben, mich von A nach B zu bewegen. Das alleine macht aber noch keinen "Leading Quality Trail" aus. Da kommt natürlich noch rundherum das gesamte Wandererlebnis dazu. Ein "Leading Quality Trail" ist per se schon ein Trail durch eine sehr spezifische naturnahe Landschaft, die auch eine Geschichte zu erzählen hat." Die Geschichten entlang der Venntrilogie sind zu finden im offiziellen Wanderführer.

Service abseits der Strecke

Zum Gesamterlebnis gehört aber auch der Service abseits der Strecke. Eine eigene Charta hält fest, wie ein guter Gästeempfang bei einem der Partnerbetriebe aussehen muss. Zwölf Partnerbetriebe gibt es bereits.



Bild: TAO

Schließlich ermöglicht der neue Qualitäts-Wanderweg durch Ostbelgien die Anbindung an ein bekanntes und beliebtes Wanderprodukt auf deutscher Seite: den Eifelsteig. "Wir sind froh, dass wir im Zuge dieses Projektes ein grenzüberschreitendes Produkt auf den Markt bringen, wo der Wanderer beide Steige kennenlernen darf. Insofern: Partnerschaft. Wir lernen voneinander. Und der Gesamttraum Eifel-Ardennen insgesamt wird für die Wanderer interessanter", erklärt Wolfgang Reh, stellvertretender Direktor der Eifel Tourismus GmbH, der im ostbelgischen Wanderweg keine Konkurrenz sieht.

Es sieht gut aus für den ostbelgischen Tourismus. Erst letzte Woche konnte Ministerin Isabelle Weykmans Rekordwerte bei den Übernachtungen vermeldet. Seit Dienstag hat der Tourismus neben der Vennbahn und dem Stoneman-Mountainbike-Trail mit der Venntriologie ein drittes Leuchtturm-Produkt.

Mehr Informationen gibt es auf den Webseiten venntrilogie.eu und ostbelgien.eu.



Eröffnung des ostbelgischen Leitwanderweges Venntriologie (Bild: TAO)

Gudrun Hunold



Drei Landschaften - sechs Etappen

Nordeifel. Die Venntrilogie, der neue Fernwanderweg in Ostbelgien, ist eröffnet worden und schafft Verbindungen zum Eifelsteig.

Bilder



Der neue Fernwanderweg »Venntrilogie« wurde eröffnet und schafft Verbindungen zum Eifelsteig.

Ostbelgien. 109 km, 6 Etappen und 3 Landschaften: das sind nur ein paar Eckdaten zum neuen Fernwanderweg Venntriologie, der in Eynatten offiziell eröffnet wurde. Nur 100 Meter von der Strecke entfernt, stellte Projektleiter Jef Schuwer die Route, die im Rahmen des Interreg-Projekts Rando-M entwickelt wurde, vor und ging auf ihre Funktion als Eingangstor zu Ostbelgien ein.

Sandra De Taeye, Direktorin der Tourismusagentur Ostbelgien, sprach von der Venntriologie als Modell eines gelebten Europas, welches dazu beiträgt, »grenzüberschreitende Wanderwege thematisch zu verknüpfen«. Daran schloss Wolfgang Reh, stellv. Direktor der Eifel Tourismus GmbH, an und bedankte sich für die erfolgreiche Zusammenarbeit, die eine Bereicherung für den Eifel-Ardennen Raum darstellt. Gemeinsam verbinden Eifelsteig und Venntriologie die Landschaftsbilder der Region zu einem Gesamtkonzept.

Ministerin Isabelle Weykmans hob das in den letzten Jahren gesteigerte Interesse an Wanderwegen hervor und betonte die Rolle von qualitativen Wanderwegen »zur Förderung regionaler Wertschöpfung und als Beitrag zur nachhaltigen Entwicklung«. Im Rahmen der Eröffnung wurde zudem die hohe Qualität des Wanderwegs ausgezeichnet; Sandra Bertholet überreichte der »Venntrilogie« stellvertretend für die Europäische Wandervereinigung die Urkunde als Leading Quality Trail Best of Europe. Somit ist die Venntriologie einer der 22 besten Fernwanderwege Europas. Die Venntriologie ist in beide Richtungen beschildert und lädt alle Wanderbegeisterten ein, die Vielfalt der Region (neu) zu entdecken.

Um dem Wanderer die Möglichkeit zu geben, die Vielfalt Ostbelgiens und der Eifel diesseits und jenseits der Grenze zu entdecken, haben die Tourismusagentur Ostbelgien und die Eifel Tourismus GmbH ein gemeinsames Reiseangebot entwickelt. Es besteht aus zwei Übernachtungen in Ostbelgien (Eupen und Raeren) und drei Übernachtungen in Deutschland (Aachen, Monschau und Roetgen). Im Angebot enthalten sind neben den Übernachtungen Frühstück, Abendessen, Picknicks, Gepäcktransport, Informationsmaterial und der Transport von Aachen bis zum Vaalserberg am Dreiländereck, dem Startpunkt der Vennertrilogie.

Buchbar ist es ebenso wie der Download des Wanderführers auf www.ostbelgien.eu





Der neue Fernwanderweg «Venntrologie» in Ostbelgien führt unter anderem durch die Hochmoorlandschaft des Hohen Venns.

Foto: dpanit3



Neuer Fernwanderweg im Osten Belgiens

REISEN | Datum: 18.09.2023 11:00 Uhr CEST | Aktualisiert vor: 37 Tagen

St. Vith (dpa/tmn) - Die Landschaft des Venn ist abwechslungsreich. Wanderer können die Vielfalt auf einer durchgehenden Wanderroute erleben.

Über 100 Kilometer lang, in sechs Etappen aufgeteilt, führt er durch drei verschiedene Landschaften des Venn: Der neue Fernwanderweg «Venntrologie» wird am 29. August offiziell eröffnet. Darauf macht die Tourismusagentur Ostbelgien aufmerksam.

Drei abwechslungsreiche Abschnitte

Der Fernwanderweg ist in beiden Richtungen vollständig beschildert und verbindet die schönsten Landschaften Ostbelgiens. In den meisten Wanderführern startet die Strecke am Dreiländereck bei Kelmis unweit von Aachen. Dann führt der erste Teil Wanderer bis nach Eupen - es geht auf jahrhundertealten Pfaden vorbei an Wiesen und grünen Landschaften, so die Tourismusagentur.



Der zweite Teil ist steiler und anspruchsvoller. Hier führt der Weg bergauf zum Signal de Botrange auf knapp 700 Meter - dem höchsten Punkt Belgiens - ins Naturreservat Hohes Venn. Die Hochmoorlandschaft des Hohen Venns steht seit 1957 unter Schutz und gilt als das älteste Hochmoor Europas.



Der dritte Abschnitt geht durch das Warchetal, vorbei an der Burg Reinhardstein. Der Fernwanderweg endet dann in der deutschsprachigen Gemeinde Bütgenbach, die Teil der Ardennen und der Eifel ist.

Schwierigkeit variiert

Der Schwierigkeitsgrad der Strecke variiert: Die Etappen drei, vier und fünf gelten als anstrengender als die übrigen Abschnitte. Hier fordert der Weg die volle Konzentration der Wanderer, weil er den Angaben nach auch über »technische Passagen« verfügt.

[Ostbelgien: Venntriologie](#)

[Ostbelgien: Hohes Venn](#)

© dpa-infocom, dpa:230815-99-841813/3

Wandern

Die Venntrilogie - ein neues Wander-Highlight in Ostbelgien

Der Fernwanderweg führt auf 109 km von Kelmis nach Bütgenbach.



Die beiden ersten Etappen sind mit grünen Schildern ausgestattet, die auf die umliegenden Wiesenlandschaften und den Hertogenwald verweisen. (Foto: PRB)

19.09.2023 | Claus Bünnagel

Insgesamt 109 km lang, sechs Etappen und drei Landschaften: Das sind die Eckdaten zum neuen Fernwanderweg Venntrilogie, der Ende August in Eynatten in der Wallonie offiziell eröffnet wurde. Nur 100 m von der Strecke entfernt stellte Projektleiter Jef Schuwer die Route vor, die im Rahmen des Interreg-Projekts Rando-M entwickelt wurde.

Bereits einer der besten 22 Fernwanderwege Europas

Die Venntrilogie bildet nicht nur ein neues Eingangstor für Ostbelgien, sie ist auch ein bedeutender neuer Anziehungspunkt und Highlight für alle Wandernden, wurde sie doch bereits für ihre hohe Qualität von der Europäischen Wandervereinigung mit dem Gütesiegel „Leading Quality Trail Best of Europe“ ausgezeichnet. Damit gehört die Venntrilogie zu den besten 22 Fernwanderwegen Europas.

Sandra De Taeye, Direktorin der Tourismusagentur Ostbelgien, sprach von der Venntriologie als Modell eines gelebten Europas, das dazu beiträgt, „grenzüberschreitende Wanderwege thematisch zu verknüpfen“. Das wurde von Wolfgang Reh, stellvertretender Direktor der Eifel Tourismus GmbH, bestätigt, der die erfolgreiche Zusammenarbeit zur Bereicherung des gesamten Eifel-Ardennen-Raums betonte.

Neues Gesamtwanderkonzept

Gemeinsam verbinden Eifelsteig und Venntriologie jetzt die Landschaftsbilder der Region zu einem neuen Gesamtwanderkonzept. Isabelle Weykmans, Ministerin für Kultur, Beschäftigung und Tourismus in der Regierung der Deutschsprachigen Gemeinschaft, hob das in den letzten Jahren gesteigerte Interesse an Wanderwegen hervor und betonte die Rolle von Qualitätswanderwegen „zur Förderung regionaler Wertschöpfung und als Beitrag zur nachhaltigen Entwicklung“. Die Venntriologie ist in beide Richtungen umfassend beschildert und lädt alle Wanderbegeisterten ein, die Vielfalt der Region neu zu entdecken.

Der Name

Der Name Venntriologie besteht aus den Elementen „Venn“ und „Trilogie“. Dabei verweist „Venn“ auf die geographische Lage der Strecke, während „Trilogie“ auf die drei Landschaftstypen des Venns eingeht: die weiten Wiesenlandschaften im nördlichen Venn, das mystische Hohe Venn und die Wälder und Flusstäler im südlichen Venn. Zudem kombiniert der Name ein französischsprachiges und ein deutschsprachiges Element zu einer Bezeichnung, die in allen Sprachen Ostbelgiens und der Euregio-Maas-Rhein leicht auszusprechen ist.

Die Etappen

Drei Landschaften und sechs Etappen: diese landschaftlichen Besonderheiten spiegeln sich auch im Logo und der Beschilderung wider. Die beiden ersten Etappen sind mit grünen Schildern ausgestattet, die auf die umliegenden Wiesenlandschaften und den Hertogenwald verweisen. Etappe 3 und 4 führen aus dem Wald heraus in die geheimnisvollen Weiten des Hohen Venns. Die grau-beige Farbe der Beschilderung erinnert an den Nebel, der häufig über der Landschaft schwebt und weist auf die Mystik der Landschaft hin. Das Blau der Etappen 5 und 6 verweist auf das Wasser der Warche, das dem Wanderer während dieses Abschnitts der Venntriologie ein ständiger Begleiter ist. Weitere Informationen unter www.venntriologie.eu und www.ostbelgien.eu/de.





Hohes Venn - Ostbelgien Venntriologie

Die Venntriologie

29. April 2023 · der-eifelyeti · 0 Kommentare

[Zurück zur Übersicht Hohes Venn](#)

Premium-Wandererlebnis in Ostbelgien



© Chris Eyre-Walker - Interreg EMR

Auf sechs Etappen über insgesamt 109 Kilometer Wanderstrecke entdecken Sie die drei unterschiedlichen Naturlandschaften des Venns. Zwischen dem Dreiländereck, wo Belgien auf Deutschland und die Niederlande trifft, und deinem Zielort Bütgenbach liegen vielfältige Naturräume, die sich gegenseitig in Sachen Schönheit nur so übertrumpfen. Grob lässt sich diese Wanderung, wie der Name bereits andeutet, in drei Kapitel einteilen.

- Jahrhundertalten Pfaden durch die grünen Landschaften des Eifelvorlands
- Einzigartiges Hohe Venn, wo an vielen Tagen des Jahres dichter Nebel das Moor in vollkommene Ruhe taucht
- Auf historischen Wegen durchs malerische Warchetal mit imposanten Wasserfälle

Eine Wander-Collection der Tourismus Agentur Ostbelgien


© alle Texte teilweise entnommen Tourismus Agentur Ostbelgien und komoot

Schnellübersicht Hohes Venn und nach Streckenlänge

Weitere Touren im Hohen Venn

Zu den 6. Etappen der Venntriologie

Tour Karte Info



Dreiländereck-Eynatten

23,50 km 172 m 223 m

"Etappe 1"

Tour Karte Info




Von Eynatten nach Eupen

18,90 km 164 m 165 m

"Etappe 2"

Tour Karte Info




Von Eupen bis Botrange

24,80 km 523 m 102 m

"Etappe 3"

Tour Karte Info



Von Botrange bis Malmédy

19,90 km 337 m 872 m

"Etappe 4"

Tour Karte Info



Von Malmédy nach Robertville

10,80 km 348 m 183 m

"Etappe 5"

Tour Karte Info



Von Robertville nach Bütgenbach

13,70 km 208 m 152 m

"Etappe 6"



Die gesamte Streckenlänge der "Venntriologie" im Überblick



outdooractive



Tourismus Eifel | Premiumwanderweg Venntrilogie in Ostbelgien eröffnet

31. August 2023

PREMIUMWANDERWEG VENNTRILOGIE IN OSTBELGIEN ERÖFFNET

109 KM, 6 ETAPPEN UND 3 LANDSCHAFTEN: DAS SIND NUR EIN PAAR ECKDATEN ZUM NEUEN FERNWANDERWEG VENNTRILOGIE, DER AM 29. AUGUST IN EYNATTEN OFFIZIELL ERÖFFNET WURDE.

Nur 100 Meter von der Strecke entfernt, stellte Projektleiter Jef Schuwer die Route, die im Rahmen des Interreg-Projekts Rando-M entwickelt wurde, vor: "Der Wanderweg ist das Eingangstor für Ostbelgien und das Hohe Venn die Kulisse der Strecke". Sandra De Taeye, Direktorin der Tourismusagentur Ostbelgien, sprach von der Venntrilogie als Modell eines gelebten Europas, welches dazu beiträgt, „grenzüberschreitende Wanderwege thematisch zu verknüpfen“.

KATEGORIEN:
EIFEL TOURISMUS
EIFELSTEIG · EWIV
WANDERN
WIRTSCHAFT

ALS PDF SPEICHERN



SEITE TEILEN ÜBER:



Quelle: Eifel Tourismus GmbH
Sandra De Taeye, Direktorin der Tourismusagentur Ostbelgien, begrüßte die Gäste zur Eröffnung der Venntrilogie.

Ministerin Isabelle Weykmans hob das in den letzten Jahren gesteigerte Interesse an Wanderwegen hervor und betonte die Rolle von qualitativen Wanderwegen. „Sie steigern die regionale Wertschöpfung im Tourismussektor“, hob sie die Bedeutung für die wirtschaftliche Entwicklung der Region hervor. Das Interesse an Ostbelgien sei stark gestiegen. „2022 konnten wir mit 370.000 Besuchern mehr Gäste begrüßen als je zuvor“.



Ministerin Isabelle Weykmans betonte die wirtschaftliche Bedeutung des Premiumwanderwegs für die Region.

Nicht nur für Wanderer können grenzüberschreitend zwischen Ostbelgien und der deutschen Eifel unterwegs sein. Die Zusammenarbeit zwischen den Tourismusregionen auf belgischer und deutscher Seite bereichere den Eifel-Ardennen-Raum, sagte Jef Schuwer und bedankte sich bei Wolfgang Reh, stellvertretender Geschäftsführer der Eifel Tourismus GmbH.





Jef Schuwer (re) im Gespräch mit Wolfgang Reh, stellvertretender Geschäftsführer der Eifel Tourismus GmbH.



Projektleiter Jef Schuwer stellt die Route der Venntrilogie vor.

GEMEINSAMES ANGEBOT MIT DEM EIFELSTEIG

Um dem Wanderer die Möglichkeit zu geben, die Vielfalt Ostbelgiens und der Eifel diesseits und jenseits der Grenze zu entdecken, haben die Tourismusagentur Ostbelgien und die Eifel Tourismus GmbH ein gemeinsames Reiseangebot entwickelt. Es besteht aus zwei Übernachtungen in Ostbelgien (Eupen und Raeren) und drei Übernachtungen in Deutschland (Aachen, Monschau und Roetgen). Im Angebot enthalten sind neben den Übernachtungen Frühstück, Abendessen, Picknicks, Gepäcktransport, Informationsmaterial und der Transport von Aachen bis zum Vaalserberg am Dreiländereck, dem Startpunkt der Venntrilogie.

Dieses Angebot ist über die Websites der beiden Projektpartner buchbar (Wandern ohne Gepäck: Venntrilogie trifft Eifelsteig | 6 Tage | ab 699€) und verbindet in einer Schleife die ersten drei Etappen der Venntrilogie und die ersten beiden Etappen des Eifelsteigs über einen Verbindungsabschnitt von Eupen über das Brackvenn nach Monschau. Dem Wanderer wird hier die Möglichkeit geboten, die kulinarischen Genüsse beiderseits der deutsch-belgischen Grenze zu entdecken. Der Preis beträgt 699 Euro pro Person auf Basis von zwei Personen in einem Doppelzimmer.

VENNTRILOGIE ALS „RANDO-M“ PROJEKT UMGESETZT

Die Venntrilogie wurde als Teil des Projekts „RANDO-M“ im Rahmen von Interreg V-A Euregio Maas-Rhein entwickelt und vom Europäischen Fonds für regionale Entwicklung gefördert. Das Programm Interreg EMR überwindet Grenzen, indem es eine Zusammenarbeit zwischen Regionen verschiedener Länder ermöglicht. Investiert wird in Projekte in den Bereichen Innovation, Wirtschaft, soziale Inklusion und Bildung sowie territoriale Kohäsion. Durch die Förderung der grenzübergreifenden Zusammenarbeit werden die wirtschaftlichen und sozialen Strukturen in der Grenzregion zwischen Belgien, Deutschland und den Niederlanden gestärkt.



In Eynatten wurde der Premiumwanderweg Venntrilogie feierlich eröffnet.



V.l.: Sandra De Taeye, Jef Schuwer, Wolfgang Reh, Isabelle Weykmans und Sandra Bertholet präsentieren während der offiziellen Eröffnung der Venntrilogie die Urkunde, die den Premiumwanderweg als Leading Quality Trail Best of Europe auszeichnet.

weitere Informationen zum Projekt



www.interregemr.eu



AUTOR(I)N: **STEPHAN KOHLER**

Kommunikation Wirtschaftsstandort Eifel - Qualitätsmanagement

www.standort-eifel.de - E-Mail: kohler@eifel.info - Telefon: 06551-96 56-33



30.08.2023

Fernwanderweg "Venntriologie" – ein neues Highlight in Ostbelgien

Eynatten/Bütgenbach (red/boß) Insgesamt 109 Kilometer, sechs Etappen und drei Landschaften: das sind nur ein paar Eckdaten zum neuen Fernwanderweg Venntriologie, der am 29. August im ostbelgischen Eynatten offiziell eröffnet wurde.

Projektleiter Jef Schuwer stellte die Route, die im Rahmen des Interreg-Projekts Rando-M entwickelt wurde, vor und ging auf ihre Funktion als Eingangstor zu Ostbelgien ein. Sandra De Taeye, Direktorin der Tourismusagentur Ostbelgien, sprach von der Venntriologie als Modell eines gelebten Europas, welches dazu beiträgt, „grenzüberschreitende Wanderwege thematisch zu verknüpfen“. Daran schloss Wolfgang Reh, stellv. Direktor der Eifel Tourismus GmbH, an und bedankte sich für die erfolgreiche Zusammenarbeit, die eine Bereicherung für den Eifel-Ardennen Raum darstelle. Gemeinsam verbinden Eifelsteig und Venntriologie die Landschaftsbilder der Region zu einem Gesamtkonzept.

Tourismusministerin Isabelle Weykmans hob das in den letzten Jahren gesteigerte Interesse an Wanderwegen hervor und betonte deren Rolle "zur Förderung regionaler Wertschöpfung und als Beitrag zur nachhaltigen Entwicklung". Im Rahmen der Eröffnung wurde zudem die hohe Qualität des Wanderwegs ausgezeichnet; Sandra Bertholet überreichte der Venntriologie stellvertretend für die Europäische Wandervereinigung die Urkunde als Leading Quality Trail Best of Europe. Somit ist die Venntriologie einer der 22 besten Fernwanderwege Europas. Die Venntriologie ist in beide Richtungen beschildert und lädt alle Wanderbegeisterten ein, die Vielfalt der Region neu zu entdecken.

Der Name Venntriologie besteht aus den Elementen „Venn“ und „Trilogie“. Dabei verweist „Venn“ auf die geographische Situierung der Strecke, während „Trilogie“ auf die drei Landschaftstypen des Venns eingeht: die weiten Wiesenlandschaften im nördlichen Venn, das mystische Hohe Venn und die Wälder und Flusstäler im südlichen Venn. Zudem kombiniert der Name ein französischsprachiges und ein deutschsprachiges Element zu einem Namen, der in allen Sprachen Ostbelgiens und der Euregio-Maas-Rhein leicht auszusprechen ist, wobei die Endung „-trilogie“ bewusst französisch ausgesprochen wird.

Um dem Wanderer die Möglichkeit zu geben, die Vielfalt Ostbelgiens und der Eifel diesseits und jenseits der Grenze zu entdecken, haben die Tourismusagentur Ostbelgien und die Eifel Tourismus GmbH ein gemeinsames Reiseangebot entwickelt. Es besteht aus zwei Übernachtungen in den ostbelgischen Gemeinden Eupen und Raeren und drei Übernachtungen in Deutschland - Aachen, Monschau und Roetgen. Im Angebot enthalten sind neben den Übernachtungen Frühstück, Abendessen, Picknicks, Gepäcktransport, Informationsmaterial und der Transport von Aachen bis zum Vaalserberg am Dreiländereck, dem Startpunkt der Venntriologie.

Der Preis beträgt 699 Euro pro Person auf Basis von zwei Personen in einem Doppelzimmer.

Die empfohlenen Etappen der Venntriologie:

Etappe 1: Vom Dreiländereck nach Eynatten - 23,5 km - 172 hm

Etappe 2: Von Eynatten nach Eupen - 18,9 km - 164 hm

Etappe 3: Von Eupen bis Botrange - 24,8 km - 523 hm

Etappe 4: Von Botrange bis Malmedy - 19,9 km - 337 hm

Etappe 5: Von Malmedy nach Robertville - 10,6 km - 348 hm

Etappe 6: Von Robertville nach Bütgenbach - 11,9 km - 216 hm

Quelle Tourismus Agentur Ostbelgien



Fotos TAO: Der Fernwanderweg Venntriologie wird eröffnet



Ausgezeichnet mit "Leading Quality Trail Best of Europe" ist die Venntriologie einer der 22 besten Fernwanderwege in Europa

www.ostbelgien.eu



Startseite > Reise > Belgien: Neuer Fernwanderweg Venntriologie eröffnet am 29. August

Wanderurlaub

Neuer Fernwanderweg in Belgien: auf 109 Kilometern durchs Venn



Am 29. August eröffnet in Belgien der Fernwanderweg Venntriologie. Die sechs Etappen führen auf 109 Kilometern durchs Hohe Venn in Ostbelgien mit seinen wilden Landschaften. Wir verraten dir, was dich erwartet und was du für die Wanderung wissen musst.

Bernadette Olderdissen

17.08.2023, 13:53 Uhr



109 Kilometer, sechs Tagesetappen von 8,8 bis 24,8 Kilometern, gut 1800 Höhenmeter Aufstieg und 1500 Meter Abstieg sowie drei verschiedene Landschaftsformen – das bietet der neue Fernwanderweg Venntriologie im Osten [Belgiens](#).

Los geht es am Dreiländerpunkt westlich von Aachen, Zielort ist Bütgenbach weiter südlich in Belgien. Ein Highlight der Venntriologie ist das Hohe Venn mit seinem Hochmoor, eines der ältesten Naturreserve Belgiens.

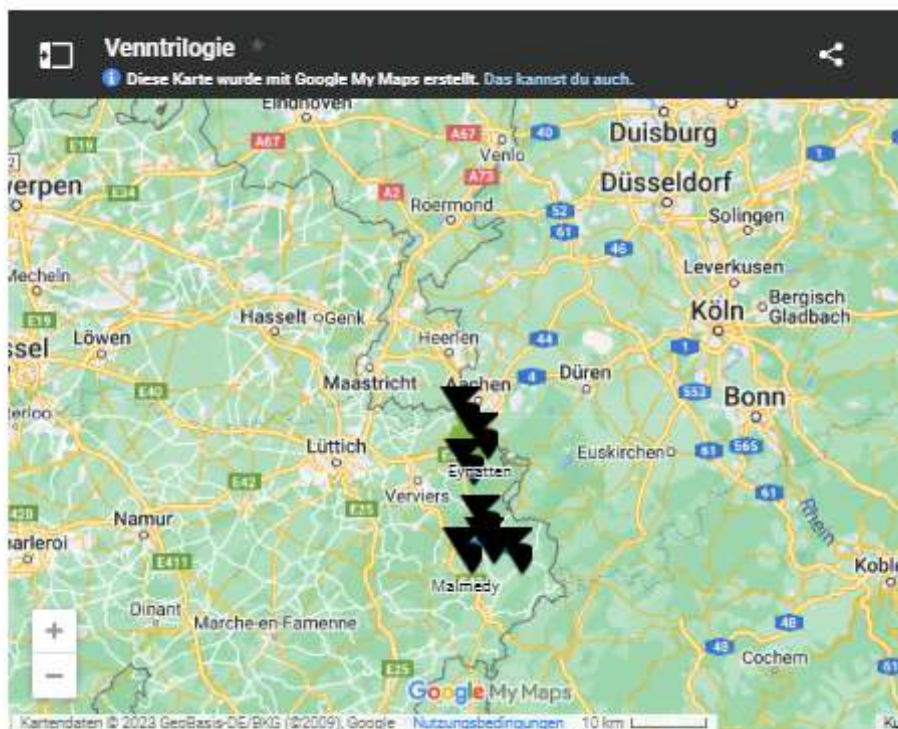


Das Hohe Venn stellt einen der schönsten und wildesten Streckenabschnitte auf der Fernwanderung Venntrilogie dar.

© Quelle: IMAGO/Alice Dias Didszoelit

Gerade für die längeren Tagesetappen solltest du gute Grundfitness und Wandererfahrung mitbringen. Natürlich kannst du die Wanderung auch individuell anpassen und die für dich interessanteste oder geeignetste Etappe auswählen. Zwar steht die Strecke allen, die nicht länger abwarten wollen, schon jetzt offen, doch die komplette Beschilderung soll erst Ende August abgeschlossen sein. Die offizielle Eröffnung der Venntrilogie ist für den 29. August geplant.

Wir haben für dich alle wichtigen Informationen über Belgiens neuen Fernwanderweg zusammengefasst:



Die Etappen

Die [Tourismusorganisation Ostbelgiens](#) teilt die Strecke nach den drei zu erlebenden Landschaftsformen in zwei Etappen im Norden, zwei im Hohen Venn und zwei im südlichen Venn ein:

1. Etappe (24 Kilometer): Dreiländerpunkt / Monument GTH Battalion Belgium nach Eynatten
2. Etappe (18,9 Kilometer): Eynatten nach Eupen
3. Etappe (24,8 Kilometer): Eupen nach Signal de Botrange
4. Etappe (19,7 Kilometer): Signal de Botrange nach Malmedy
5. Etappe (13 Kilometer): Malmedy nach Robertville
6. Etappe (8,8 Kilometer): Robertville nach Bütgenbach

Etappen 1 und 2 im Norden

Für die insgesamt 42,9 Kilometer solltest du eine Dauer von etwa elf Stunden veranschlagen. Höhenmeter auf der Strecke: 329 Höhenmeter rauf, 389 runter. Da die Etappen recht lang sind, aber keine größeren Steigungen mitbringen, reicht gute Grundfitness aus.

Du wanderst durch Wiesen- und Heckenlandschaften und unweit von Eupen durch den wunderschönen [Hertogenwald](#) – ein Hochwaldgebiet, das früher den Herzögen gehörte und in den Ardennen liegt. Umgeben von Hügeln und weidenden Kühen fühlst du dich fernab der Hektik des Alltags und kannst die malerischen Landschaften ohne allzu große Anstrengung genießen.



Die kleine Stadt Eupen mit ihrer bunten Altstadt ist das zweite Etappenziel auf der Fernwanderung Venntriologie.

© Quelle: IMAGO/Pond5 Images

Etappen 3 und 4 im Hohen Venn

Dich erwarten 44,5 Kilometer mit größeren Steigungen als auf den ersten beiden Etappen: 834 Höhenmeter rauf und 726 runter. Plan etwa zwölf bis 13 Stunden für beide Tage ein. Du solltest dafür Wandererfahrung mitbringen, das heißt, mehrstündiges Wandern mit Auf- und Abstiegen gewohnt sein.

Auf diesen zwei Etappen bist du besonders nah dran an der äußerst ursprünglichen Natur der Region, die mal überschwänglich grün ausschlägt, dann wieder kargem Moor Platz macht. Höhepunkte an der Strecke sind das Hilltal, durch das der malerische Bach Hill verläuft, der neun Meter hohe [Bayehon-Wasserfall](#), der zu einem ausgiebigen Fotostopp einlädt, und das Trôs-Marets-Tal. Dieses gilt noch als Geheimtipp im Osten Belgiens. Je nachdem, wie viel Wasser der Gebirgsbach Trôs-Maret gerade führt, folgst du seinem Rauschen von einer kleinen Kaskade zur nächsten.





Der Bayehon-Wasserfall ist ein Highlight der Fernwanderung Venntrilogie inmitten des Hohen Venn.
© Quelle: Imago Images/CSP_IndustryAndTrav

Etappen 5 und 6 im südlichen Venn

Die letzten beiden Etappen der Venntrilogie sind weitaus kürzer als die ersten vier – Grundfitness reicht hier vollkommen aus. Für die insgesamt 21,8 Kilometer wirst du ungefähr sieben Stunden brauchen. Solltest du noch viel Energie übrig haben, kannst du die Strecke statt in zwei Tagen auch an einem Tag erwandern! Sie umfasst 497 Höhenmeter Auf- und 266 Höhenmeter Abstieg.

Wasserreichtum prägt diesen letzten Abschnitt des Fernwanderweges, denn du folgst teilweise dem kleinen Fluss Warche. Wenn du keine Eile hast, anzukommen, genieß die einmaligen Panoramablicke, unter anderem in das malerische Warche-Tal. Nimm dir Zeit für kulturelle Highlights an der Strecke wie die [Burg Reinhardstein](#) oder ein kühles Bad im [See von Robertville](#). [Bütgenbach](#) ist schließlich ein herrlicher Ankunftsort, in dessen Restaurants du dich mit einem leckeren Essen für deinen Wandererfolg belohnen darfst.



Burg Reinhardstein ist eine wunderschöne Sehenswürdigkeit unweit von Robertville auf dem letzten Teil der Wanderung.
© Quelle: IMAQQ/YAY Images

Das solltest du zur Vorbereitung der Wanderung noch wissen

Beste Reisezeit

Die Fernwanderung Venntrilogie planst du am besten zwischen Anfang April und Ende Oktober ein. Allerdings gibt es im Frühling manchmal Einschränkungen wegen der Brutzeit und ab September wegen der Jagd. Aktuelle Informationen dazu bekommst du auf der Seite von [Ostbelgien-Tourismus](#).

An- und Abreise

Möchtest du öffentliche Verkehrsmittel benutzen, erreichst du den Ausgangspunkt des Fernwanderweges am Dreiländerpunkt beispielsweise ab Aachen mit dem Bus über Vaals (rund 50 Minuten). Vom Endpunkt in Bütgenbach kommst du mit Bussen in etwa anderthalb Stunden zurück nach Aachen.

Alternativ kannst du mit dem Auto anreisen und dies am Parkplatz nahe dem Wanderweg abstellen. Um nach der Wanderung ab Bütgenbach zum Ausgangspunkt zurückzukehren, nimmst du den Bus E23 bis Eupen und einen weiteren Bus nach Gemmenich Frontière. Von dort sind es nur noch 1,5 Kilometer zu Fuß bis zum Parkplatz.



Den Ausgangspunkt der Wanderung kann man leicht per Auto erreichen und dieses auf dem nahe gelegenen Parkplatz abstellen.

© Quelle: Imago Images/Manngold

Suchst du eine Mitfahrgelegenheit, gibt es in Ostbelgien eine praktische [Mitfahrbank](#).

Übernachten

Auf der Seite von Ostbelgien-Tourismus bekommst du vielseitige [Unterkunftsempfehlungen](#) entlang der Strecke. Wenn du lieber zeltest, ist dies auf Campingplätzen ebenfalls möglich. Eine spannende alternative Möglichkeit, unterwegs auch mit Einheimischen in Kontakt zu kommen, ist [„Welcome to My Garden“](#) – über die Website findest du mit etwas Glück Einheimische, die das Zelten in ihrem Garten erlauben!

Verpflegung

Solltest du möglichst viel eigenes Essen mitnehmen, oder finden sich entlang der Strecke ausreichend Einkehrmöglichkeiten? Diese für jede Wanderung wichtige Frage ist für die Venntrilogie leicht beantwortet: Du findest zu Beginn und am Ende jeder Etappe Restaurants, teilweise auch unterwegs. Wo genau, erklären die jeweiligen Beschilderungen. Jedoch kann es nicht schaden, ganz nach deinem Bedarf genug Wasser (du solltest allgemein nicht aus den Bächen und anderen Gewässern an der Strecke trinken!) und Snacks für den Tag mitzunehmen – dies gilt besonders für die Etappen 3 und 4, die durch wildere Natur mit wenig Infrastruktur führen.

Ausrüstung

Für diese Fernwanderung ist Standard-Wanderausrüstung ausreichend – sprich unter anderem gut eingelaufene, bequeme Wanderschuhe, Wandersocken, ein Erste-Hilfe-Set und leichte Wechsel- sowie Regenkleidung. Bei Starkregen findest du in einer der Schutzhütten entlang des Weges Unterschlupf.

Orientierung

Noch gibt es keinen ausführlichen Wanderführer für den Wanderweg Venntroligie, doch du findest weitere Etappeninformationen und -empfehlungen sowie GPS-Daten unter anderem bei [Komoot](#) und [Outdooractive](#). Bei seiner Eröffnung am 29. August sollte der Weg komplett ausgeschildert sein, und an Kreuzungen wirst du alle wichtigen Informationen zu den nächsten Zielen, Entfernungen und Sehenswürdigkeiten finden. Solltest du den Weg statt im Norden im Süden in Bütgenbach starten wollen, ist dies ebenfalls möglich.

Handyempfang

Ist nicht auf der gesamten Strecke garantiert, vor allem nicht in Teilen des Hohen Venns. Du solltest Karten und Ähnliches also vorab offline bereit haben.

Notfall

Für den Notfall empfiehlt es sich, vor Beginn der Wanderung die [App 112](#) zu installieren – damit lässt sich dein Standort im Ernstfall genau bestimmen. Die nächsten Krankenhäuser befinden sich in Eupen und Malmedy, die meisten Dörfer in der Nähe der Strecke verfügen über Apotheken.

Wandern mit Kindern



Der neue Fernwanderweg Venntroligie eignet sich teilweise auch für das Wandern mit (größeren) Kindern – andernfalls stehen Alternativen zur Verfügung.

© Quelle: IMAGO/Westend61

Die vorgegebenen Etappen sind oft lang, sodass du sie gerade mit kleineren Kindern individuell an deren Bedürfnisse anpassen solltest. Größere und wandererfahrene Kinder könnten allerdings zumindest Teilstücke der Fernwanderung mitmachen. Für Kinderwagen sind die oft holprigen Wege nicht geeignet. Alternativ bietet Ostbelgien-Tourismus spezielle [Wandervorschläge mit Kindern](#) an.



Wandern mit Hund

Möchtest du deinen Vierbeiner auf die Fernwanderung mitnehmen, ist dieser an der Leine willkommen. Eine Ausnahme besteht im Naturschutzgebiet Hohes Venn zwischen Grand Bongard und Botrange. Du findest vor Ort eine alternative Route für dich und deine Fellnase.

Was müssen Reisende aktuell wissen? [Alle wichtigen News für den Urlaub findest du beim reisereporter.](#)



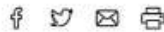
Venrtrilogie

Neuer Fernwanderweg im Osten Belgiens

St. Vith - Die Landschaft des Venn ist abwechslungsreich. Wanderer können die Vielfalt auf einer durchgehenden Wanderroute erleben.

15.08.2023, 16:46 Uhr · 2 Minuten Lesezeit

Merken



Der neue Fernwanderweg «Venrtrilogie» in Ostbelgien führt unter anderem durch die Hochmoorlandschaft des Hohen Venns.

Foto: Chris Eyre-Walker/Interreg CFRE/Alpa-Imo

Über 100 Kilometer lang, in sechs Etappen aufgeteilt, führt er durch drei verschiedene Landschaften des Venn: Der neue Fernwanderweg „Venrtrilogie“ wird am 29. August offiziell eröffnet. Darauf macht die Tourismusagentur Ostbelgien aufmerksam.



Drei abwechslungsreiche Abschnitte

Der Fernwanderweg ist in beiden Richtungen vollständig beschildert und verbindet die schönsten Landschaften Ostbelgiens. In den meisten Wanderführern startet die Strecke am Dreiländereck bei Kelmis unweit von Aachen. Dann führt der erste Teil Wanderer bis nach Eupen - es geht auf jahrhundertealten Pfaden vorbei an Wiesen und grünen Landschaften, so die Tourismusagentur.

Der zweite Teil ist steiler und anspruchsvoller. Hier führt der Weg bergauf zum Signal de Botrange auf knapp 700 Meter - dem höchsten Punkt Belgiens - ins Naturreservat Hohes Venn. Die Hochmoorlandschaft des Hohen Venns steht seit 1957 unter Schutz und gilt als das älteste Hochmoor Europas.

Der dritte Abschnitt geht durch das Warchetal, vorbei an der Burg Reinhardstein. Der Fernwanderweg endet dann in der deutschsprachigen Gemeinde Bütgenbach, die Teil der Ardennen und der Eifel ist.

Schwierigkeit variiert

Der Schwierigkeitsgrad der Strecke variiert: Die Etappen drei, vier und fünf gelten als anstrengender als die übrigen Abschnitte. Hier fordert der Weg die volle Konzentration der Wanderer, weil er den Angaben nach auch über „technische Passagen“ verfügt.

(dpa)



Abendzeitung München

09.09.2023
Im Osten Belgiens unterwegs

Die Landschaft des Venn ist abwechslungsreich. Wanderer können die Vielfalt auf einer durchgehenden Wanderroute erleben.

Stichwörter: Belgien

Dokumente:
Download Nachweis PDF
Download Nachweis PDF

654329 [100]

Peiner Allgemeine Zeitung

09.09.2023
Belgien: Neuer Fernwanderweg führt durch den Osten

St. Vith. Mehr als 100 Kilometer lang, in sechs Etappen aufgeteilt, führt er durch drei verschiedene Landschaften des belgischen Venns: der neue Fernwanderweg „Venntroglis“. Darauf macht die Tourismusagentur Ostbelgien aufmerksam.

Stichwörter: Belgien

Dokumente:
Download Nachweis PDF
Download Nachweis PDF

654374 [100]

Noue Presse

09.09.2023
Belgien: Neuer Fernwanderweg führt durch den Osten

St. Vith. Mehr als 100 Kilometer lang, in sechs Etappen aufgeteilt, führt er durch drei verschiedene Landschaften des belgischen Venns: der neue Fernwanderweg „Venntroglis“. Darauf macht die Tourismusagentur Ostbelgien aufmerksam.

Stichwörter: Belgien

Dokumente:
Download Nachweis PDF
Download Nachweis PDF

654394 [100]

Die Harke

09.09.2023
Belgien: Neuer Fernwanderweg führt durch den Osten

St. Vith. Mehr als 100 Kilometer lang, in sechs Etappen aufgeteilt, führt er durch drei verschiedene Landschaften des belgischen Venns: der neue Fernwanderweg „Venntroglis“. Darauf macht die Tourismusagentur Ostbelgien aufmerksam.

Stichwörter: Belgien

Dokumente:
Download Nachweis PDF
Download Nachweis PDF

654396 [100]

Hannoversche Allgemeine Zeitung

09.09.2023
Belgien: Neuer Fernwanderweg führt durch den Osten

St. Vith. Mehr als 100 Kilometer lang, in sechs Etappen aufgeteilt, führt er durch drei verschiedene Landschaften des belgischen Venns: der neue Fernwanderweg „Venntroglis“. Darauf macht die Tourismusagentur Ostbelgien aufmerksam.

Stichwörter: Belgien

Dokumente:
Download Nachweis PDF
Download Nachweis PDF

654329 [100]

Göttinger Tageblatt

09.09.2023
Belgien: Neuer Fernwanderweg führt durch den Osten

St. Vith. Mehr als 100 Kilometer lang, in sechs Etappen aufgeteilt, führt er durch drei verschiedene Landschaften des belgischen Venns: der neue Fernwanderweg „Venntroglis“. Darauf macht die Tourismusagentur Ostbelgien aufmerksam.

Stichwörter: Belgien

Dokumente:
Download Nachweis PDF
Download Nachweis PDF

654379 [100]

WZ Westdeutsche Zeitung Düsseldorf

09.09.2023
Belgien: Neuer Fernwanderweg

Über 100 Kilometer lang, in sechs Etappen aufgeteilt, führt er durch drei verschiedene Landschaften des Venns: Der neue Fernwanderweg „Venntroglis“ wurde Ende August offiziell eröffnet. Darauf macht die Tourismusagentur Ostbelgien aufmerksam.

Stichwörter: Belgien

Dokumente:
Download Nachweis PDF
Download Nachweis PDF

654565 [100]

Hildesheimer Allgemeine Zeitung

09.09.2023
Belgien: Neuer Fernwanderweg durch den Osten

St. Vith. Mehr als 100 Kilometer lang, in sechs Etappen aufgeteilt, führt er durch drei verschiedene Landschaften des belgischen Venns: der neue Fernwanderweg „Venntroglis“. Darauf macht die Tourismusagentur Ostbelgien aufmerksam.

Stichwörter: Belgien

Dokumente:
Download Nachweis PDF
Download Nachweis PDF

654511 [100]

Straubinger Tagblatt

08.09.2023
Im Osten Belgiens unterwegs

Die Landschaft des Venns ist abwechslungsreich. Wanderer können die Vielfalt auf einer durchgehenden Wanderroute erleben.

Stichwörter: Ardennen , Belgien

Dokumente:
Download Nachweis PDF
Download Nachweis PDF

648788 [100]

648788 [100]

Rüsselsheimer Echo

02.09.2023
Neuer Fernwanderweg im Osten Belgiens

St. Vith (dpa). Über 100 Kilometer lang, in sechs Etappen aufgeteilt, führt er durch drei verschiedene Landschaften des Venns: Der neue Fernwanderweg „Venntroglis“ wurde am 29. August offiziell eröffnet. Darauf macht die Tourismusagentur...

Stichwörter: Belgien

Dokumente:
Download Nachweis PDF
Download Nachweis PDF

629616 [100]

Freie Presse Chemnitzer Zeitung

02.09.2023
Neuer Wanderweg am Dreiländereck

Der neue Fernwanderweg „Venntroglis“ führt durch drei verschiedene Landschaften des Venns und wurde jetzt offiziell eröffnet. Darauf macht die Tourismusagentur Ostbelgien aufmerksam.

Stichwörter: Belgien

Dokumente:
Download Nachweis PDF
Download Nachweis PDF

629992 [100]

Darmstädter Echo

02.09.2023
Neuer Fernwanderweg im Osten Belgiens

St. Vith (dpa). Über 100 Kilometer lang, in sechs Etappen aufgeteilt, führt er durch drei verschiedene Landschaften des Venns: Der neue Fernwanderweg „Venntroglis“ wird am 29. August offiziell eröffnet. Darauf macht die Tourismusagentur...

Stichwörter: Belgien

Dokumente:
Download Nachweis PDF
Download Nachweis PDF

629804 [100]

Ruhr Nachrichten Dortmund Zeitung Süd (01)

26.08.2023
Neuer Fernwanderweg im Osten Belgiens

Mehr als 100 Kilometer lang, in sechs Etappen aufgeteilt, führt er durch drei verschiedene Landschaften des Venns: Der neue Fernwanderweg „Venntroglis“ wird am 29. August offiziell eröffnet. Darauf macht die Tourismusagentur Ostbelgien aufmerksam.

Stichwörter: Ardennen , Belgien

Dokumente:
Download Nachweis PDF
Download Nachweis PDF

607418 [100]

Rhein-Zeitung Koblenz

26.08.2023
Neuer Fernwanderweg im Osten Belgiens

Über 100 Kilometer lang, in sechs Etappen aufgeteilt, führt er durch drei verschiedene Landschaften des Venns: Der neue Fernwanderweg „Venntroglis“ wird am 29. August offiziell eröffnet. Darauf macht die Tourismusagentur Ostbelgien aufmerksam.

Stichwörter: Ardennen , Belgien

Dokumente:
Download Nachweis PDF
Download Nachweis PDF

607387 [100]

Traunsteiner Tagblatt

25.08.2023
Neuer Fernwanderweg im Osten Belgiens

Über 100 Kilometer lang, in sechs Etappen aufgeteilt, führt er durch drei verschiedene Landschaften des Venns: Der neue Fernwanderweg „Venntroglis“ wird am Dienstag, 29. August, offiziell eröffnet. Darauf macht die Tourismusagentur Ostbelgien...

Stichwörter: Belgien

Dokumente:
Download Nachweis PDF
Download Nachweis PDF

603082 [100]

Berchtesgadener Anzeiger

25.08.2023
Neuer Fernwanderweg im Osten Belgiens

Über 100 Kilometer lang, in sechs Etappen aufgeteilt, führt er durch drei verschiedene Landschaften des Venns: Der neue Fernwanderweg „Venntroglis“ wird am Dienstag, 29. August, offiziell eröffnet. Darauf macht die Tourismusagentur Ostbelgien...

Stichwörter: Belgien

Dokumente:
Download Nachweis PDF
Download Nachweis PDF

603096 [100]

Harz Kurier Herzberger Zeitung

19.08.2023
Neuer Fernwanderweg im Osten Belgiens

Die Landschaft des Venns ist abwechslungsreich. Wanderer können die Vielfalt auf einer durchgehenden Wanderroute erleben.

Stichwörter: Belgien

Dokumente:
Download Nachweis PDF
Download Nachweis PDF

567482 [100]

Gießener Anzeiger

19.08.2023
Neuer Fernwanderweg im Osten Belgiens

Die Landschaft des Venns ist abwechslungsreich. Wanderer können die Vielfalt auf einer durchgehenden Wanderroute erleben.

Stichwörter: Belgien

Dokumente:
Download Nachweis PDF
Download Nachweis PDF

567447 [100]

567447 [100]

Mindener Tageblatt

19.08.2023
Abwechslungsreiches Venn

St. Vith (dpa/mss). Über 100 Kilometer lang, in sechs Etappen aufgeteilt, führt er durch drei verschiedene Landschaften des Venns: Der neue Fernwanderweg „Venntroglis“ wird am 29. August offiziell eröffnet. Darauf macht die Tourismusagentur...

Stichwörter: Belgien

Dokumente:
Download Nachweis PDF
Download Nachweis PDF

567453 [100]

Kreiszeitung Syker Zeitung

19.08.2023
Neuer Fernwanderweg im Osten Belgiens

Die Landschaft des Venns ist abwechslungsreich. Wanderer können die Vielfalt auf einer durchgehenden Wanderroute erleben.

Stichwörter: Belgien

Dokumente:
Download Nachweis PDF
Download Nachweis PDF

567476 [100]

Die Oberbadische

19.08.2023
Neuer Fernwanderweg im Venn

Über 100 Kilometer lang, in sechs Etappen aufgeteilt, führt er durch drei verschiedene Landschaften des Venns: Der neue Fernwanderweg „Venntroglis“ wird am 29. August offiziell eröffnet. Darauf macht die Tourismusagentur Ostbelgien aufmerksam.

Stichwörter: Belgien

Dokumente:
Download Nachweis PDF
Download Nachweis PDF

667442 [100]

GN Grafschafter Nachrichten

19.08.2023
In sechs Etappen durchs belgische Venn wandern

St. Vith Mehr als 100 Kilometer lang, in sechs Etappen aufgeteilt, führt er durch drei verschiedene Landschaften des Venns: Der neue Fernwanderweg „Venntroglis“ wird am 29. August offiziell eröffnet. Darauf macht die Tourismusagentur Ostbelgien...

Stichwörter: Ardennen , Belgien

Dokumente:
Download Nachweis PDF
Download Nachweis PDF

562609 [100]

Der Neue Tag Weiden

19.08.2023
Neuer Fernwanderweg

St. Vith. (dpa) Über 100 Kilometer lang, in sechs Etappen aufgeteilt, führt er durch drei Landschaften des Venns: Der neue Fernwanderweg „Venntroglis“ wird am 29. August offiziell eröffnet. Darauf macht die Tourismusagentur Ostbelgien aufmerksam.

Stichwörter: Belgien

Dokumente:
Download Nachweis PDF
Download Nachweis PDF

567564 [100]

Weltzürer Neue Zeitung

19.08.2023
Neuer Fernwanderweg im Osten Belgiens

Die Landschaft des Venns ist abwechslungsreich. Wanderer können die Vielfalt auf einer durchgehenden Wanderroute erleben.

Stichwörter: Belgien

Dokumente:
Download Nachweis PDF
Download Nachweis PDF

567564 [100]

Südruhr Konstanz K

19.08.2023
Neue Wege durch Belgiens Osten

Die Landschaft des Venns ist sehr abwechslungsreich. Wanderer können die Vielfalt auf einer durchgehenden Wanderroute erleben.

Stichwörter: Belgien

Dokumente:
Download Nachweis PDF
Download Nachweis PDF

565874 [100]

Oberhessische Presse

19.08.2023
Neuer Fernwanderweg im Osten Belgiens

Die Landschaft des Venns ist abwechslungsreich. Wanderer können die Vielfalt auf einer durchgehenden Wanderroute erleben.

Stichwörter: Belgien

Dokumente:
Download Nachweis PDF
Download Nachweis PDF

565861 [100]

Schwarzwälder Bote Oberndorf R1

19.08.2023
Neuer Fernwanderweg im Venn

Über 100 Kilometer lang, in sechs Etappen aufgeteilt, führt er durch drei verschiedene Landschaften des Venns: Der neue Fernwanderweg „Venntroglis“ wird am 29. August offiziell eröffnet. Darauf macht die Tourismusagentur Ostbelgien aufmerksam.

Stichwörter: Belgien

Dokumente:
Download Nachweis PDF
Download Nachweis PDF

565865 [100]

565865 [100]

Berchtesgadener Anzeiger

25.08.2023

Neuer Fernwanderweg im Osten Belgiens

Über 100 Kilometer lang, in sechs Etappen aufgesplitt, führt er durch drei verschiedene Landschaften des Venn. Der neue Fernwanderweg «Venntrilogie» wird am Dienstag, 29. August, offiziell eröffnet. Darauf macht die Tourismusagentur Ostbelgien...

Seitenzahl:
11.574

Suchbegriffe:

Belgien

Dokumente:

Download Nachweis PDF

Download Nachweis PDF

603066 [100]

Harz Kurier Herzberger Zeitung

19.08.2023

Neuer Fernwanderweg im Osten Belgiens

Die Landschaft des Venn ist abwechslungsreich. Wanderer können die Vielfalt auf einer durchgehenden Wanderroute erleben.

Seitenzahl:
28.520

Suchbegriffe:

Belgien

Dokumente:

Download Nachweis PDF

Download Nachweis PDF

557462 [100]

Gießener Anzeiger

19.08.2023

Neuer Fernwanderweg im Osten Belgiens

Die Landschaft des Venn ist abwechslungsreich. Wanderer können die Vielfalt auf einer durchgehenden Wanderroute erleben.

Seitenzahl:
25.661

Suchbegriffe:

Belgien

Dokumente:

Download Nachweis PDF

Download Nachweis PDF

587447 [100]

und viele weitere Artikel

=> s. E-Mail

Von: Barbara Buchholz <Barbara.Buchholz@visitwallonia.be>

Gesendet: Mittwoch, 13. September 2023 17:29

Betreff: Clipping-Auswahl Venntrilogie

Clipping-Auswahl

von Mittwoch, 13. September 2023 17:05 h

311

Treffer